



**YANGIN SÖNDÜRME SİSTEMLERİ  
VE GÜVENLİK SİSTEMLERİ**



[WWW.MAKSYANGIN.COM](http://WWW.MAKSYANGIN.COM)



MAKSYANGIN



0532 499 28 39

# HİZMETLERİMİZ



**YANGIN ALGILAMA SİSTEMLERİ**



**YANGIN TÜPÜ SATIŞ VE DOLUMLARI**



**DAVLUMBAZ SÖNDÜRME SİSTEMLERİ**



**HFC227 EA GAZLI SÖNDÜRME SİSTEMLERİ (FM200)**



**CO2 GAZLI SÖNDÜRME SİSTEMLERİ**



**PANO İÇİ SÖNDÜRME SİSTEMLERİ**



**ARAÇ YANGIN SÖNDÜRME SİSTEMLERİ**



**KURU KİMYEVİ TOZLU SÖNDÜRME SİSTEMLERİ**



**SPRİNKLER SULU SÖNDÜRME SİSTEMLERİ**



**SU SİSİ(WATERMİST)**



**KÖPÜKLÜ YANGIN SÖNDÜRME SİSTEMLERİ**



**YANGIN HİDRANTLARI**



**YANGIN DOLAPLARI**



**YANGIN POMPALARI**



**YANGIN KAPILARI VE YANGIN DURDURUCULAR**



**ACİL AYDINLATMA VE YÖNLENDİRME**



**İŞ GÜVENLİK KIYAFETLERİ**



**TRAFİK MALZEMELERİ VE EKİPMANLARI**



**YOL KASIS VE UYARICI MALZEMELER**



**GÜVENLİK KAMERALARI SATIŞ VE MONTAJI**



# YANGIN DOLAPLARI

YANGIN DOLAPLARIMIZ MÜŞTERİLERİMİZİN İSTEĞİNE GÖRE SAC KAPILI YADA CAM KAPILI OLARAK ÜRETİLMEKTEDİR.

- TS EN 671-1 e uygundur
- Kör kasalı ve seyyar çerçeveslidir
- 1.20 mm. DKP saçtan kasa ve kapak.
- İki yıl sızdırmazlık garantisi.
- 0.70 mikron kalınlığında epoksi polyester elektrostatik toz boya.
- Döğme prinç malzemedden, CNC tezgahlarda işlenmiş tamamı paslanmaz göbek sistemi.
- 1 mm DKP saçtan pres baskı, üç hareketli tip (dolap içinden 90°, kol üzerinde -180° sağa ve sola dönebilme ve 360° hareketle hortumun boşaltılıp sarılması), hortum makarası.
- TS EN 694 belgeli, yuvarlak yarı sert kırmızı renkli yangın hortumu.
- 1" küresel tip su kesme vanası (TS EN 33) veya 2" köşe tip yangın vanası (TS EN 12259).



TS EN 671-1 e uygundur.

1.20 mm. DKP saçtan kasa ve kapak.

İki yıl sızdırmazlık garantisi.

0.70 mikron kalınlığında epoksi polyester elektrostatik toz boya.

Döğme prinç malzemedden, CNC tezgahlarda işlenmiş tamamı paslanmaz göbek sistemi.





# KURUKİMYEVİ YANGIN SÖNDÜRME TÜPLERİ

## 1 Kg kuru kimyevi tozlu yangın söndürme cihazları (1 kg kkt ysc) CE 0036 Belgeli - ISO 9001:2000 Belgeli

1 kg ABC kuru kimyevi tozlu yangın söndürme cihazı

FUREX-ABC yangın söndürme tozlu

Plastik askılıklı

Manometreli

İthal valfli

Sivama gövdeli

TS 862-3 EN 3-7 Belgeli

4 YIL GARANTİLİDİR !

İTİCİ GAZ:N<sub>2</sub>(Azot)

ÇALIŞMA ARALIĞI:-20c +60C

Araç için Yangın Tüpü,araç tipi yangın söndürme cihazı firmamız bünyesinde.



## 2 Kg kuru kimyevi tozlu yangın söndürme cihazı (2 kg kkt ysc) CE 0036 Belgeli - ISO 9001:2000 Belgeli

FUREX-ABC yangın söndürme tozlu

Plastik askılıklı

Manometreli

İthal valfli

Sivama gövdeli

TS 862-3 EN 3-7 Belgeli

İTİCİ GAZ:N<sub>2</sub>(Azot)



# KURUKİMYEVİ YANGIN SÖNDÜRME TÜPLERİ

## 6 kg kuru kimyevi tozlu yangın söndürme cihazı (6 kg kkt ysc) 6 KG YANGIN TÜPÜ

CE 0036 Belgeli - ISO 9001:2000 Belgeli

Söndürücü Madde: 6 KG FUREX-ABC Kuru Kimyevi Toz  
manometreli

ithal valfli

sıvama gövdeli

TS 862-3 EN 3-7 Belgeli

İTİCİ GAZ:N2(Azot)

ÇALIŞMA SICAKLIĞI:40c +60C

2mm DKP sac

Emniyetli - Sigortalı Valfli

Mağazalar için Yangın Tüpü,Ruhsat için Yangın Tüpü firmamız tarafından sağlanmaktadır.



## 12 kg ABC kuru kimyevi tozlu yangın söndürme cihazı (12 kg kkt ysc)

CE 0036 Belgeli - ISO 9001:2000 Belgeli

Söndürücü Madde: 12 KG FUREX-ABC Kuru Kimyevi Toz  
manometreli, ithal valfli

sıvama gövdeli, TS 862-3 EN 3-7 Belgeli

İTİCİ GAZ:N2(Azot), ÇALIŞMA SICAKLIĞI:-20c +60C

2mm DKP sac, Emniyetli - Sigortalı Valfli



# KURUKİMYEVİ YANGIN SÖNDÜRME TÜPLERİ

## 25 kg ABC kuru kimyevi tozlu yangın söndürme cihazı (25 kg kkt ysc)

CE 0036 Belgeli - ISO 9001:2000 Belgeli

Söndürücü Madde: 25 KG FUREX-ABC Kuru Kimyevi Toz

Manometreli

İthal valfli

Sivama gövdeli

TS 1866 EN

Tekerlekli, Gazaltı Kaynak

4 YIL GARANTİLİDİR !, İTİCİ GAZ:N<sub>2</sub>(Azot)

ÇALIŞMA BASINCI 17 BAR TEST BASINCI 30 BAR

4mm sac

Emniyetli - Sigortalı Valfli



## 50 kg ABC kuru kimyevi tozlu yangın söndürme cihazı (50 kg kkt ysc)

CE 0036 Belgeli - ISO 9001:2000 Belgeli

Söndürücü Madde: 50 KG FUREX-ABC Kuru Kimyevi Toz

Manometreli, İthal valfli, Sivama gövdeli, TS 1866 EN

Tekerlekli, Gazaltı Kaynak, 4 YIL GARANTİLİDİR !, İTİCİ GAZ:N<sub>2</sub>(Azot)

ÇALIŞMA BASINCI 17 BAR TEST BASINCI 30 BAR, Çalışma Aralığı: -20 C + 60 C

4mm sac, Emniyetli - Sigortalı Valfli



[WWW.MAKSYANGIN.COM](http://WWW.MAKSYANGIN.COM)



MAKSYANGIN



0532 499 28 39

ŞEREFİYE MAHALLESİ YILDIZ 1.SOKAK SEHER APT.NO1/1 İPEKYOLU/VAN

# YANGIN HİDRANTI VE YANGIN HİDRANT SİSTEMİ

Yangın önleme sistemlerinin en önemli parçalarından biri de hidrant sistemleridir. Yangınla mücadelede en temel söndürme maddesi olan suyu alanın her tarafına ileten şebekedir.

-Yangın anında, ilk müdahalede söndürülemeyen yangınlara dışarıdan müdahale edebilmek

-Yangın mahallinin dış yüzeyini soğutmak

-Yangının çevreye taşmasını önlemek

-Yangın mahalline gelen itfaiye gruplarına su takviyesi yapması ana görevleridir.

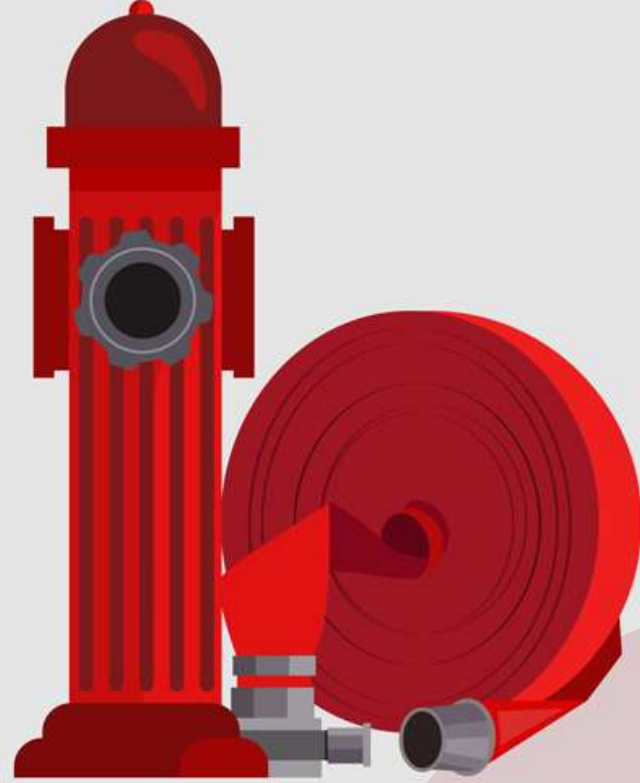
-Yangın hidrantları yeraltı ve yerüstü olarak üretilir.

-TS 2821 e göre dizayn edilmiştir.

-Hidrantlar arası uzaklık çok riskli bölgelerde 50 m, riskli bölgelerde 100 m, orta riskli bölgelerde 125 m ve az riskli bölgelerde 150 m alınır.

-Normal şartlarda hidrantlar, korunan binalardan ortalama 5 ilâ 15 m kadar uzağa yerleştirilir.

-Hidrant sistemine suyu sağlayan boru donanımında ring sistemi mevcut değil ise, kullanılacak en düşük borunun çapının 100 mm olması ve hidrolik hesaba göre belirlenmesi gerekir.



Hidrant sistemi dizayn debisinin en az 1900 l/dak olması şarttır.

-Debi, binanın tehlike sınıfına göre artırılır.

-Hidrant çıkışında 700 kPa basınç olması gerekir.

-Binaların Yangından Korunması Hakkında Yönetmelik'te; çevre hidrant sistemlerinin özellikleri aşağıdaki madde ile belirlenmiştir:

Madde 95- Yapıların yangından korunmasında, ilk müdahalede söndürülemeyen yangınlara dışarıdan müdahale edebilmek için mümkün olduğunca yapının veya binanın tüm çevresini kapsayacak şekilde tesis edilecek hidrant sistemi bünyesinde yerleştirilecek hidrantlar, itfaiye ve araçlarının kolay yanaşabileceği ve bağlantı yapabileceği şekilde düzenlenmelidir.



## SU SİSİ SÖNDÜRME SİSTEMLERİ

WATER FOAM MIST YANGIN SÖNDÜRME SİSTEMİ (su sisi yangın söndürme sistemi)

\* Yüksek basınçlı 100-200 Bar atomize su sisi yangın korunum sistemidir.

\* Orta basınçlı: 14-30 BAR \* Düşük basınçlı: <14 BAR

\* 3 Boyutlu yangın söndürme sistemi olarak da tanımlanır. Geleneksel sprinkler sistemi 2 boyutludur.

\* 1. Boyut: Yangın ortamından O<sub>2</sub> uzaklaştırma işlemi. 1700 kere hacmi genişler ve oksijenden ağır olduğu için yerini alır.

\* 2. Boyut: Alevle karşılaştıkça hızla buharlaşıp, ısıyı absorbe (emer) eder. 22630 kJ/Lt soğutma işlemi yapar.

\* 3. Boyut: Radian Isıyı ( Yatay yayılan ) emer ve yangın mahalline yaklaşılabilmemizi sağlar.



### PHOENIX WATER FOAM MIST AVANTAJLARI

SU sisi yangın söndürme sistemi hızlı ve güvenilirdir. \* Çevre dostudur, doğayı kirletmez, artık madde bırakmaz. \*Klasik sprinkler sistemlerinin ihtiyacı olan su miktarının sadece %10'u kadar su kullanır. \*Daha küçük çaplı borular kullanılır. \*A, B ve E ( Elektrik) sınıfları için uygundur.

\*Su damlacıklarının boyutu 50-100 mikrondur. \* Yanan yan ürünü yoktur, zehirli duman yoktur. Su Sisi yangın söndürme sistemleri Nasıl Çalışır? Su sisi sistemleri nozul sayesinde ince atomize su buharı damlacıkları üretir ve yangın bölgesinde çok geniş bir yüzey kaplar. ( 400 kere klasik sprinkler sistemine göre) Oksijeni yangın bölgesinden uzaklaştırır ve hızla yangının ısını emerek bölgeyi soğutur.

### PHOENIX WATER FOAM MIST SİSTEM TİPLERİ

\* Sürekli basınçlı bağımsız sistemler (hibrid sistemler) \* Mobil sistemler. \* Pompalı sistemler.

### SU SİSİ YANGIN SÖNDÜRME SİSTEMLERİ UYGULAMA ALANLARI

\* Denizcilik ve Off Shore \* Marin Daireleri \*Gaz Türbinleri \* Acil durum jeneratörleri

\* Konaklama Alanları \* Yer Altı Kablo Tunelleri. \* Dış Ortam Trafoları \* Kimyasal Depolar

\* Uçak Hangarları \* Kütüphaneler \* Bilgi İşlem Merkezleri \* Fritözler, Mutfak Davlumbazları

\* Ofisler \* Bacalar \* Boya Kabinleri \* Parlayıcı ve Yanıcı Maddeler \* Motor Test Odaları

\* Hastane ve Laboratuvarlar \* Oteller \* Demiryollarında \* Tarihi Binalarda \* Arşiv Odalarında





# YANGIN ALGILAMA SİSTEMLERİ

Binaların ve yapıların yangından korunmasına karşı en önemli tedbirlerden biri de yangın algılama sistemleridir.

Algılama sistemleri sayesinde yangına en erken müdahale sağlanır; dolayısı ile mal ve can güvenliği artar.

Yangın algılama sistemleri ikiye ayrılmaktadır.

1.Adresli Sistemle

2.Konvansiyonel Sistemler

(Adresli Sistemler de kendi içlerinde analog adresli sistemler ve interaktif adresli sistemler olarak 2'ye ayrılır)



Adresli  
Yangın Algılama Sistemleri



Konvansiyonel  
Yangın Algılama Sistemleri



Megafon



Tepe Lambaları



Dönerli Tepe Lambaları



Carol AHM 663 S Megafon



Aselsan Cobra MT 655 telsiz



El Feneri



12000 Devir Siren

# FM200 GAZLI SÖNDÜRME SİSTEMLERİ

Yangını algıladığı noktada devreye girerek otomatik çalışan ve yangını başladığı anda söndüren bir sistemdir. Lineer pnömatik ısı sensörü korunan alanın her yerinden algılama yaparak koruma sağlar.

FM-200, Halon 1301 gazının kullanımının yasaklanması sonrasında piyasaya sürülen ve yaygın kullanımı olan Halona alternatif bir gazdır.

Kimyasal ismi Heptafluoropropane dir.

FM 200 gazı; yangın anında kimyasal reaksiyonları kırma ve ısı enerjisini absorbe etme özelliği ile yangınları söndürmektedir. Şayet aşağıdaki durumlardan en az biri varsa, FM200 gazlı söndürme sistemleri tavsiye edilir:

Korunacak alanda bulunan malzemenin değerli ya da iş devamlılığı açısından önemli olması, saniyeler içinde hareket geçecek bir yangın sistemi gerektiriyorsa. Sprinkler sistemi, korunacak alanda bulunan malzemeye zarar verecekse. Korunacak alanda insan bulunmaktaysa. Yangın sonrası temizliği elimine edilmek isteniyorsa. Kolay dizayn ve kuruluma ihtiyaç varsa.

## FM200 Gazlı Sistem Özellikleri

Renksizdir - Kokusuzdur ve yalıtkan bir söndürme maddesidir. - Ozon yok etme katsayısı sıfırdır. - Atmosferik ömrü 31-42 yıldır. - Fiziksel olarak söndürme yapar. - Gaz boşalması sonrası atıkk bırakmaz. - Temizliğe ihtiyaç yoktur. - Gaz atmosfere yayılır. - İnsan bulunan alanlarda güvenle kullanılabilir. - En yaygın kullanılan Halon 1301 alternatiftir. - Ekonomiktir. - Az yer kaplar. - Boşalma süresi 10 saniyedir.

## FM200 Gazlı Sistem Bileşenleri

FM 200 kimyasal maddesi ile baslıca dört bileşen ve bu bileşenlerin aksesuarlarından oluşmaktadır.

1. FM-200 Bileşenleri : FM-200 gazının depolandığı silindir, silindir koruyucusu ve FM200 tahliye nozulünden oluşur.
2. Kontrol Paneli : Sistemin beynidir, algılama sistemini ve ekipmanlarını görüntülemek, izlemek ve sistemi aktive etmek için kullanılır.
3. Algılama ve Uyarı Elemanları : Sistemdeki algılama dedektörleri ve aksesuarları, sesli ve görsel uyarı veren sirenler, sistemin göz ve kulak işlevini yerine getiren dış ekipmanlarıdır.
4. Tamamlayıcı Ekipmanlar : Uyarı levhaları, hortumlar, bağlantı fittingleri, basınç manometreleri veya solenoid valf ve silindir valfini çalıştırmak için gerekli aktuatörden oluşmaktadır.

## Sistem Dizaynı Ve Çalışma Şekli

FM200 gazı ile korunacak hacim için NFPA 12 ve ISO 14520 standartlarında ve kurallarına göre gereken gaz miktarı hesaplanır,

Gaz miktarına uygun FM 200 tüpü seçilir. Çapraz zonlu yangın algılama sistemi ile teçhiz edilen odada gereken noktalara FM-200 boşaltma nozulları yerleştirilir. Duman dedektörlerinin aktive olması ile birlikte panelden FM-200 sistemi solenoid vanasına akım gönderilir. Tüm fm 200 gazı en fazla 10 saniye içinde korunan hacme boşaltılır. Sistemin çalışması otomatik veya manuel olarak yapılabilir. **Kullanıldığı Yerler:**

- Bilgisayar ve server odaları, - Telefon ve telekomünikasyon odaları, - Trafo, jeneratör ve güç dağıtım odaları
- Elektrik dağıtım odaları, - Değerli malzemeler bulunan depolar, - Laboratuvarlar, - Banka kasaları, - Arşivler
- Kütüphaneler, - Müzeler ve sanat galerileri,
- Türbin kabinleri v.b. yerlerde FM200 gazı güvenle kullanılabilir.



# KARBONDİOKSİT GAZLI SÖNDÜRME SİSTEMLERİ

Karbondiyoksit kullanılan en eski ve en yaygın gazlardan biridir. Karbondiyoksit gazlı söndürme sistemleri özellikle kimyasalların bulunduğu alanlarda en etkin çözüm olarak kullanılmaktadır. Karbondiyoksit gazı, söndürme yapılan ortamdaki bağıl oksijen yoğunluğunu, yangının sürmesi için gereken seviyenin altına düşürerek yangınları söndürmektedir. Korunan hacmin bütününe göre sistem tasarımı yapılabilir. Bunun yanı sıra noktasal (lokal) söndürme sistemi olarak da tasarıma uygundur. Boşaldıktan sonra artık bırakmaz, temizlik gerektirmez.

Elektriksel olarak iletkenliği bulunmamaktadır. Kokusuz ve renksizdir. İnsanların bulunduğu alanlarda kullanılamaz. Yeniden dolumu yapılırken

maliyetleri oldukça düşüktür. Fiziksel olarak söndürme yapmaktadır. Ozon tabasına zarar vermemektedir. Karbondiyoksit gazlı söndürme sistemlerinin kullanıldığı başlıca yerler;



## Boyama kabinleri

Gemiler-makine daireleri-kargolar yanıcı sıvı maddelerin depolandığı alanlar transformator yangın söndürme sistemlerinde termik santral türbinleri doğalgaz dağıtım istasyonları tüm A sınıfı yangın B sınıfı yangın ve C sınıfı yangınlarda kullanılır.

**ÖNEMLİDİR:** D sınıfı yangınlarda kullanılmamalıdır



# SULU SÖNDÜRME SİSTEMLERİ

## Sulu Söndürme Sistemleri (sprinkler sistemi)

Sprinkler sistemi yangın esnasında insan müdahalesi olmadan otomatik olarak devreye giren ve yangınla mücadele eden sistemlerdendir. Yangın söndürme sistemleri içinde en eski olanlardan bir tanesi olmasına rağmen günümüzde yaygın olarak kullanımına devam edilmektedir. Sprinkler sistemi eğer iyi dizayn edilir, kurulur ve bakımı yapılırsa yangın söndürme teknolojisinde çok etkili bir işlev sağlar.

Sprinkler sisteminin en önemli elemanı sprinkler başlıklarıdır. Sprinkler başlıklarını kabaca metal su yansıtıcısı, sıcaklığa duyarlı metal veya içi uygun sıvı dolu cam tüp ve tüm bu elemanları taşıyan metal bir bölümden oluşur. Özellikle otellerde yaygın olarak kullanılır. Sulu söndürme sistemleri (sprinkler sistemi) değişik tiplerde bulunmaktadır.



**Bunlar konumuna bağlı olarak 4'e ayrılır.**

- 1-İslak borulu sprinkler sistemi
- 2-Kuru borulu sprinkler sistemi
- 3-Baskın (Deluge) Sprinkler sistemi
- 4-Ön tepkili (pre-action) Sprinkler sistemi

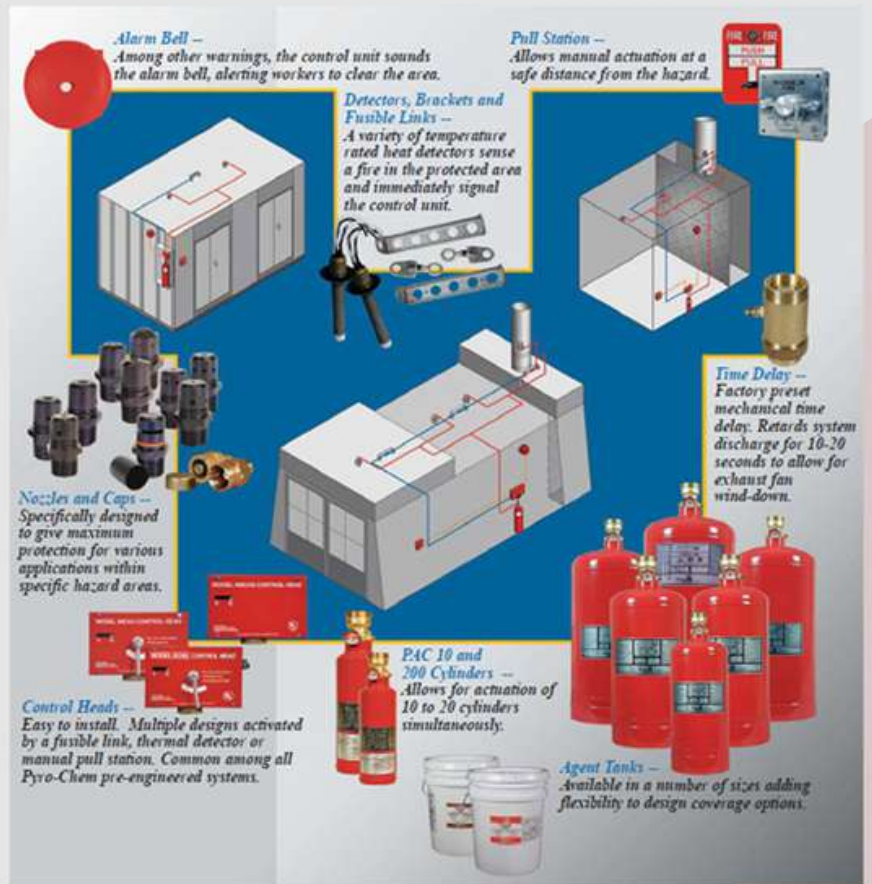


# TOZLU SÖNDÜRME SİSTEMLERİ

Özellikle (B), (C), (D) sınıfı yangınlarda en iyi çözümlerden biri olan kuru kimyevi tozlu söndürme sistemlerinin kullanım alanlarından bazıları şöyledir; Akaryakıt, yanıcı parlayıcı kimyasal madde tankları ve taşma havuzları, Yanıcı parlayıcı kimyasal madde depoları, yükleme boşaltma platformları İtfaiye araçlarında - sabit tanklı sistemlerde, Boya kabinleri, parlayıcı - yanıcı madde kabinlerinde, Konveyör - bant sistemli boya fırınları, kurutma tesislerinde, Petrol ve gaz boru hatları pompa ve kompresör istasyonlarında, Doğal-gaz dağıtım terminallerinde ve istasyonlarında, Akaryakıt ve gaz satış istasyonlarında - pompa adaları sabit sistemlerde,



Kurtarma romörkörleri, yangın savunma gemileri, tankerler vb. Magnezyum, çinko, alüminyum, alkali metal yangın riski olan alanlarda D sınıfı yangın grubundadır. Bu gruba D metal tozlu söndürme sistemi ile müdahale edilmektedir .



# FİREDETEC OTOMATİK SÖNDÜRME SİSTEMİ

## FireDeTec Otomatik Söndürme Sistemi (DLP Direkt Söndürme Sistemi)

FireDeTec nedir? FireDeTec kendi kendine harekete geçen yangını başladığı yerde bitiren esnek kırmızı algılama hortumu bulunan otomatik bir sistemdir. Algılama hortumunu en iyi şekilde çalışmak üzere, polimer karışımı maddelerden yapılmıştır. FireDeTec yangın alanını sayılı yerden değil, algılama hortumunun geçtiği her yerden koruma altına alır. Bu sistem tek başına çalışabilmesi yanında bir alarm sistemi ile veya bir sistem kapatma şalteri ile de çalışabilir. Bu özellikler tüm riskleri ortadan kaldırır. Neden bu kadar çok etkilidir? Çünkü algılama hortumu, korunacak yerin her tarafından geçtiği için çıkanyangını merkez yeri, yani ilk çıktığı yerden algılayıp söndürür. Algılama hortumu nem, pislik düzensiz hava akımından etkilenmez. Her koşulda algılama işini yapar. Basınçlandırılmış algılama hortumu, korunan alanın içine yerleştirilir. Yangın anında, yangın kaynağının bulunduğu taraftaki hortum küçük yangını hissedince erir ve patlar. Patlayan yerden söndürme maddesi tahliye olur ve yangını daha küçük alev halinde iken söndürür. İsteğe bağlı olarak adapte edilen alarm sistemi de devreye girer. Sistem çok çeşitli boyutlarda ve uzunlukta kurulabilir.



### DİREKT SİSTEMLER

FireDeTec direct sistemde, içinde söndürücü madde bulunan yangın söndürücü gövdesi ve algılama hortumu bulunmaktadır. Algılama hortumu, en uç noktasına kadar nitrojen gazı ile basınçlandırılmış olup, alevi algıladığı noktadan patlar ve nozul görevi görerek, yangın söndürücü gövdesi içinde bulunan söndürme maddesini yangının başladığı alana boşaltır. Çok küçük bir alevden erken algılama yaparak devreye girmesi sebebi ile yangının vermiş olduğu hasar seviyesini minimuma indirmektedir.

Direct sistem genellikle elektrik, elektronik pano içleri, bilgi sistem odaları, yükseltilmiş döşeme altları kabloları, yatların makina daireleri, UPS odaları, telefon santral panelleri, otomobil motorları, zırhlı araçların motor bölümleri, iş makineleri vb. yerlerde kullanılmaktadır.

### İNDİREKT SİSTEMLER

Bu sistemde direct sisteme ilave olarak, boşaltma nozulları, kollektör ve manuel çalıştırma tertibatı bulunmaktadır. Algılama hortumu nitrojen gazı ile basınçlandırılmış olup, basınç seviyesi söndürme maddesinin içinde bulunduğu yangın söndürücü gövdesinin basıncı ile balanslıdır. Sistemde, algılama hortumu alevi algılamakta ve algıladığı noktadan patlayarak yangın söndürücü gövdesi içinde bulunan söndürme maddesini kollektör vasıtası ile boşaltma nozullarına ulaştırmaktadır. Her iki sistemde de manometre bulunmakta olup, sistem basıncı gözlemlenebilmektedir. Indirect sistem genellikle mutfak davlumbazları, korunması istenen odalar, yanıcı madde yoğunluğu fazla olan odalar, otobüs motor bölümleri vb. yerlere kullanılmaktadır.

## İTFAİYE MALZEMELERİ



İTFAİYECİ MIĞFERİ



İTFAİYECİ BARETİ



YANGIN BATTANIYESİ



YANGIN BATTANIYESİ EKONOMİK



İTFAİYECİ KASKI



İTFAİYECİ BARETİ VİZÖRLÜ



İTFAİYECİ ELBİSESİ



ALÜMİNİZE ELBİSE



## İTFAİYE MALZEMELERİ



**KÖPÜK LANSLARI**



**KÖPÜK MELANJÖRÜ (MİKSERİ)**



**YANGIN VANASI**



**DAĞITICILAR (FIKRASYON)**



**NOZULLAR (HORTUM NOZULU)**



**KÖPÜK MONİTÖRÜ**



**SİYAM İKİZİ (BAĞLANTI AĞZI)**



**YANGIN RAKORLARI**





## TRAFİK SETLERİ – İLK YARDIM ÇANTALARI – ECZA DOLABI



**İLK YARDIM ÇANTASI**



**METAL ECZA DOLABI**



**EKONOMİK TRAFİK SETİ**



**TRAFİK SETİ**



**TRAFİK SETİ C MODELİ**



**İTFAİYECİ KASKI**

## FOSFORLU FOTOLÜMEN LEVHALAR YANGIN VE ACİL ÇIKIŞ



ACIL TOPLANMA YERİ



ALARM DÜĞMESİ



ATEŞLE YAKLAŞMA



ÇIKIŞ

## YANGIN KAPISI VE YANGIN MERDİVENİ



YANGIN KAPISI



YANGIN MERDİVENİ

# GÜVENLİK KAMERALARI SATIŞ VE MONTAJ



Cep Telefonunuzdan, Tabletinizden, Bilgisayarınızdan Dünyanın Neresinde Olursanız Olun Anında Bağlanın Anında İzleyin. İnternet üzerinden Canlı izleme ve Kayıttan izleme.

Güvenlik sistemini kameraları ile bahçe, okul, bina çevresi gibi alanlarda rahatlıkla tercih edebilirsiniz. Güvenlik Sistemlerimizi internetten izleme desteği sayesinde güvenlik kameralarınızın kurulu olduğu yeri ister cep telefonunuzdan, isterseniz farklı şehirlerden farklı bilgisayarlardan izleyebilirsiniz.



## İŞ GÜVENLİĞİ MALZEMELERİ



Bir işyerinde mevcut durum ve çalışma koşullarında yürütülen faaliyet esnasında tahmin edilen ya da aniden ortaya çıkabilecek riskler söz konusudur. Söz konusu risklerin sonucunda telafisi olmayan zararlar oluşabilir. Bu zararları ortadan kaldırmak veya en aza indirmek için sihirli bir değneğe değil sistemli bir iş güvenliği çalışmalarına ihtiyaç vardır.

İş güvenliği ile ilgili ihtiyacınız olan tüm malzemelerin teminini sağlamaktayız.

